



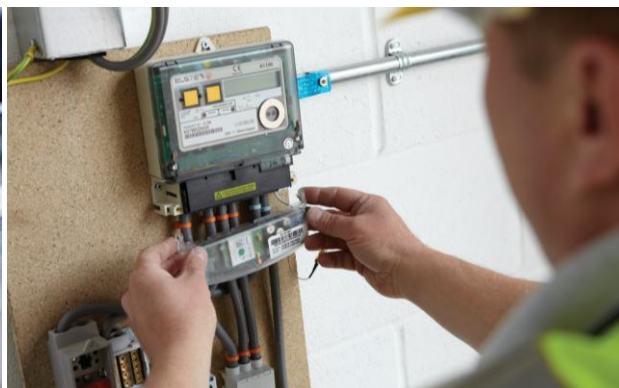
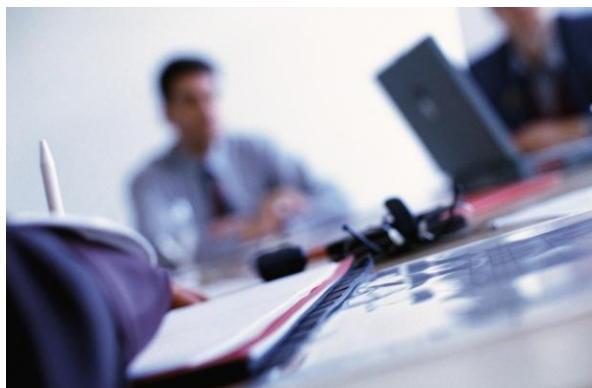
## Индустриальные парки в России. Eon-Deга энергетическое партнерство

Москва, Март 20, 2014

**e-on**

# E.ON Connecting Energies

## Интегратор решений по Децентрализованной Энергетике



**Мы проектируем лучшие решения** для заказчика, учитывая:

- Профиль энергопотребления
- Лучшую комбинацию технологий
- Текущее регулирование

**Мы предоставляем** полное конкурентное решение

- Установка
- Эксплуатация
- Оптимизация

**Мы используем** сильные стороны большой энергетической компании:

- **Широта:** технических знаний
- **Эффективность:** закупки и O&M
- **Масштаб:** географии присутствия

ПРЕДСТАВЛЕН  
В БОЛЕЕ ЧЕМ

20

СТРАНАХ



3,000 МВт  
УСТАНОВЛЕННЫХ  
МОЩНОСТЕЙ ПО  
ВЫРАБОТКЕ ТЕПЛА



€131

млрд

ПРОДАЖИ В 2013

3,500

агрегатов задействовано в  
ЭНЕРГЕТИЧЕСКИХ АКТИВАХ  
распределенной генерации

БОЛЕЕ

25

ЛЕТ ОПЫТА

БОЛЕЕ

50,000

КРУПНЫХ B2B КЛИЕНТОВ

870 МВт

РАСПРЕДЕЛЕННОЙ ГЕНЕРАЦИИ



БОЛЕЕ

60,000

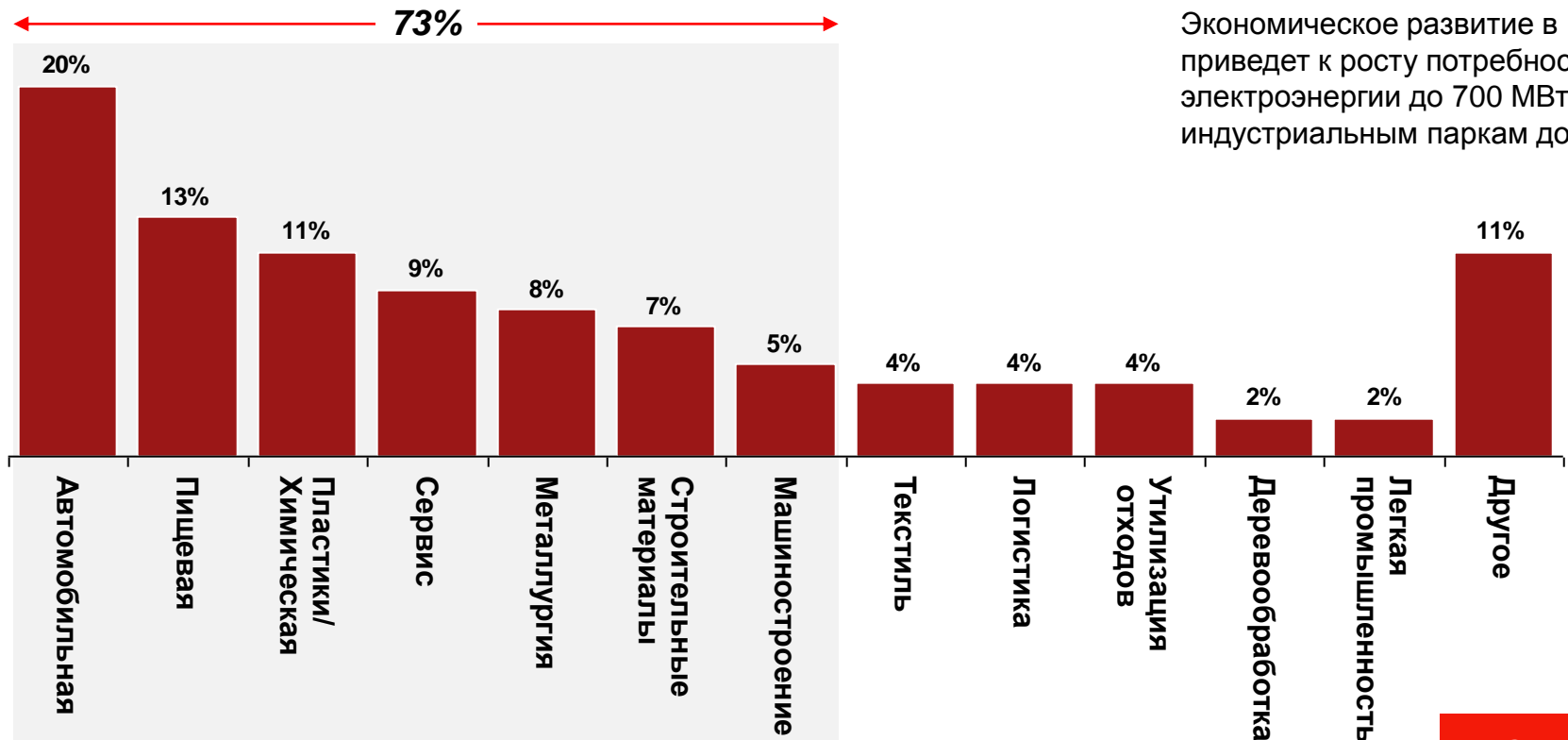
СОТРУДНИКОВ В 2013



e-on

# Семь ключевых направлений в Российских индустриальных парках

Доли индустриальных направлений в Российских парках,  
(%, 2012)



Source: Knight Frank Research 2012, A.T. Kearney



## Факты о DEGA и о “Ногинском Теплоэнергетическом Центре” (НТЦ)

- Самый успешный частный девелопер индустриальных парков в Российской Федерации на данный момент, с 2003 года на рынке РФ
- Региональные власти равно как и другие девелоперы контактируют с DEGA для консультаций и обмена опытом
- Член ассоциации Индустриальных парков
- Включена в рабочую группу в Госдуме по развитию индустриальных парков в РФ
- НТЦ был создан для обеспечения, клиентов индустриального парка, качественным и надежным источником электроэнергии и тепла
- Генподряд на 100% выполнен своими силами
- Всего 15 месяцев от идеи проекта до пуска и ввода в эксплуатацию



## Факты о парке в Ногинске

- 24 резидента
- > 1 млрд EUR привлеченных иностранных инвестиций
- 7,000 рабочих мест
- 129 Га земли в индустриальном парке продано
- Более чем 60 Га индустриальных и до 50 Га С/Х земель в процессе развития
- 254,000 м<sup>2</sup> построенных площадей и более 130,000 м<sup>2</sup> в процессе развития



# Примеры резидентов парка в Ногинске



Bayer AG



Производственный комплекс 5600 м<sup>2</sup>

METRO AG



Логистический центр 65000 м<sup>2</sup>

Oriflame



Производственный комплекс и склад-110000 м<sup>2</sup>

Хлебпром



Индустриальная пекарня 20 000 м<sup>2</sup>

Leroy Merlin



Магазин 18 000 м<sup>2</sup>

ROTO FRANK



Производственный комплекс 12 000 м<sup>2</sup>

O'Key



Гипермаркет 18 000 м<sup>2</sup>

TTS Tooltechnic



Производственный комплекс 3 400 м<sup>2</sup>

# Станция НТЦ

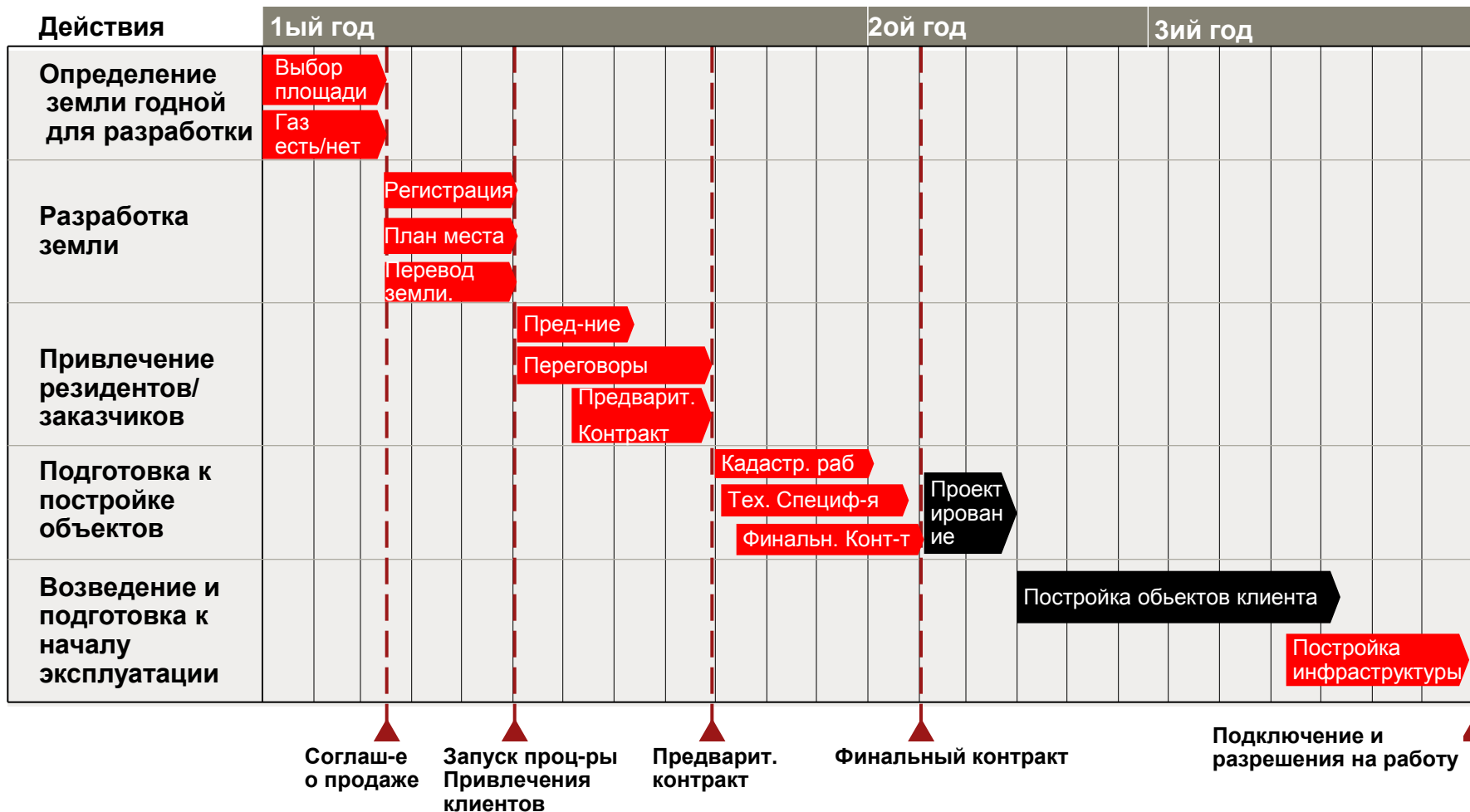
## Техническая информация

- 30 МВт установленная мощность: 2 двухтопливных турбины Turbomach Titan T130
- 2.2 МВт дизельная резервная станция: два 1.1 МВт MTU агрегата
- Система утилизации тепла (2x20МВт), 3 газовых компрессора, 2x5 МВт пиковых котла.
- 1.34 Га земли
- 4.7 км присоединение к трубе среднего давления с собственным газораспределительным узлом
- Островной режим
- Возможность расширения до 70 МВт (совмещенный - турбина + газопоршневые агрегаты)
- Станция НТЦ будет подключена к системе удаленного мониторинга компании ЕОп






# Этапы создания индустриального парка



 Действия всегда выполняемые DEGA или подрядчиком DEGA's

 Действия выполняемые DEGA или подрядчиком DEGA's, в случае запроса клиента

**ВОПРОСЫ ?**